

Приложение 4. Импорт КЛАДР в базу СБиС++

Общие замечания	1
Порядок загрузки КЛАДР	1

Общие замечания

Импорт классификатора адресов России (КЛАДР) может потребоваться в следующих случаях:

- § если у вас установлена программа «СБиС++ Электронная отчетность» без КЛАДР;
- § если требуется переустановить или дополнить КЛАДР;
- § если требуется загрузить лишь выборочные разделы КЛАДР.

Импорт КЛАДР можно осуществить двумя способами:

1. С использованием стандартного КЛАДР. Его можно взять в своей налоговой инспекции или в интернете с сайта по адресу: <http://nalogy.ru/kladr.html> и загрузить в программу. Порядок загрузки рассмотрен ниже по тексту.
2. Скачать с нашего сайта [готовый классификатор адресов РФ для СБиС++](#) (таблица **kladr.tbl**) и скопировать его в базу.

Порядок загрузки КЛАДР

Перед загрузкой файлы КЛАДР должны быть извлечены из архивов в один и тот же каталог.

Перейдите в задачу «Администратор» (<F11>) и выполните команду «Импортировать географический справочник» («Главное меню/ Сервис»). В окне выбора каталога укажите папку с файлами КЛАДР.

Далее откроется окно для настройки параметров импорта.

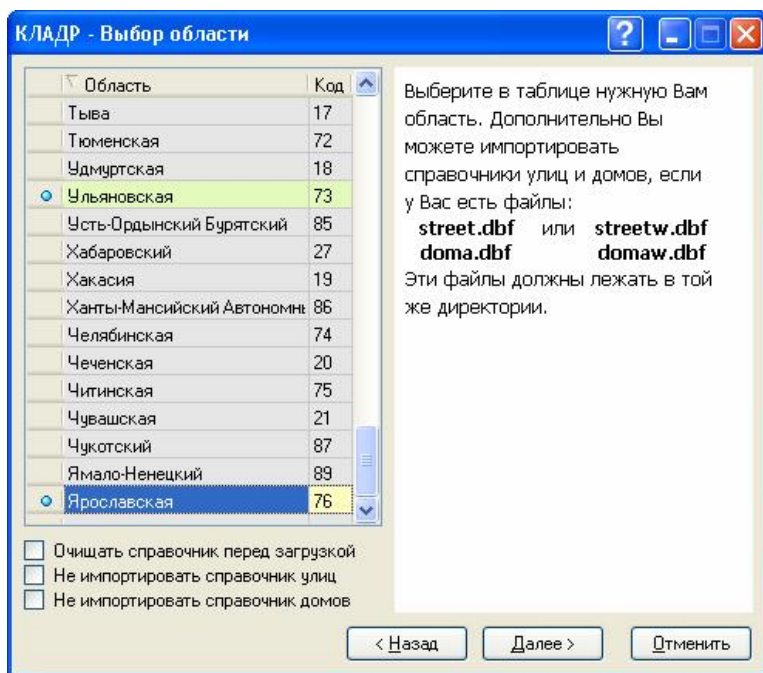


Рис. П 4-1 – Настройка параметров импорта

- § Пометьте с помощью клавиши <Пробел> те области, которые требуется загрузить. Для выбора всех областей нажмите <Ctrl+A>.
- § Чтобы переустановить справочник установите флаг «Очищать справочник перед загрузкой» - данные, загруженные в предыдущем сеансе установки КЛАДР, будут удалены из базы (при этом адреса в карточках сотрудников, организаций сохранятся). Затем данные будут заново загружены, согласно текущим параметрам загрузки.
- § Чтобы дополнить справочник снимите флаг «Очищать справочник перед загрузкой». В этом случае данные будут добавлены в базу, прежние записи сохранятся.

§ «**Не импортировать справочник улиц**» – поставьте флаг, если не требуется загружать справочник улиц. В этом случае при вводе адресов вам придётся вводить улицы «**вручную**», с клавиатуры.

§ «**Не импортировать справочник домов**» – поставьте флаг, если не требуется загружать справочник домов.

Если вам нужен только справочник регионов (областей) и их кодов, достаточно выбрать области, но не загружать справочники улиц и домов. Впоследствии, эти справочники можно будет *добавить* в базу. Для этого в параметрах импорта нужно будет снять флаги «**Очищать справочник перед загрузкой**», «**Не импортировать справочник улиц**» и «**Не импортировать справочник домов**» и снова выполнить загрузку нужных областей. В результате справочник областей будет дополнен справочником улиц и домов.

После настройки параметров импорта нажмите «**Далее**» - начнётся загрузка справочников.

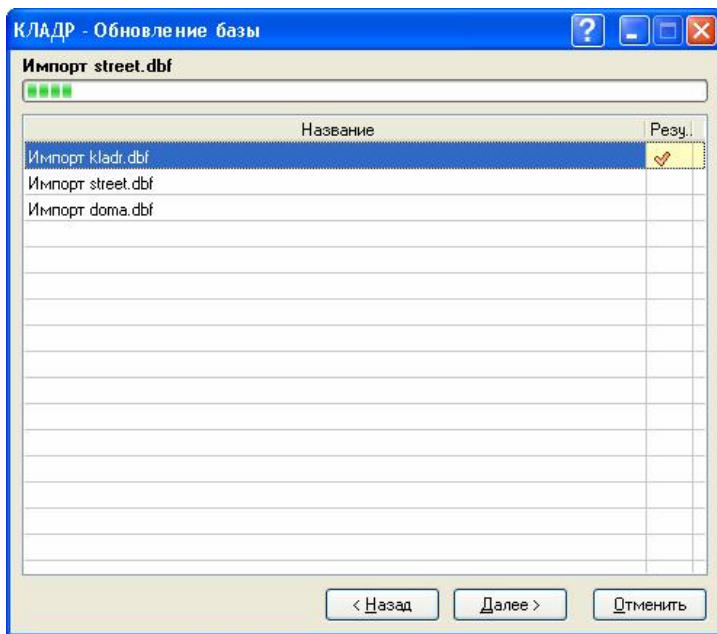


Рис. П 4-2 – загрузка классификатора



По окончании загрузки, выполните проверку. Для этого в карточке сотрудника или организации откройте окно ввода адреса и, переходя от поля к полю, просмотрите содержимое справочников.